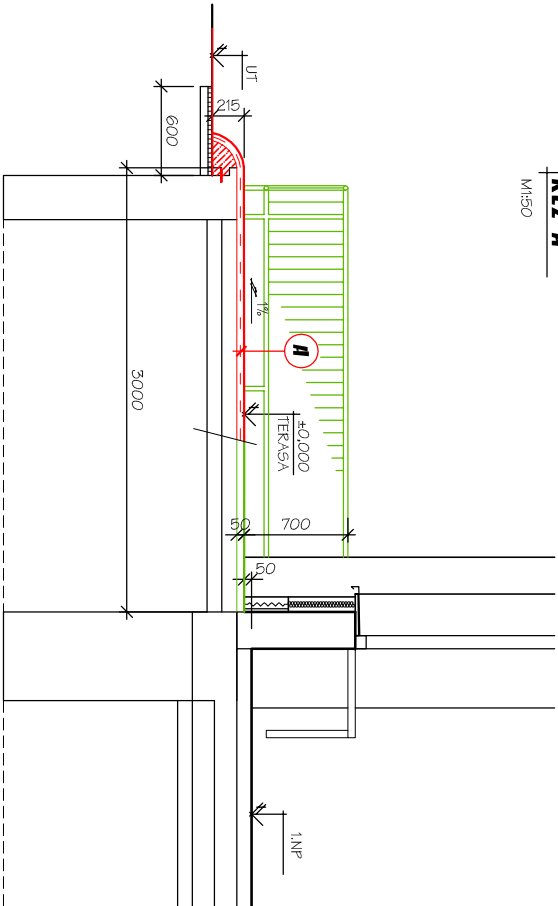


REZ A
M:1:50



A

SKLADBA - STĚNÍČÍ STĚNA:

- DLAŽBA - 25 MM - DEMONTÁŽ VČ. LOŽE
- SPADOVÁ VRSTVA - 100 MM
- BETONOVÁ MAZANINA - 100 MM
- ŠTĚRKOVÝ PODSTUP - 100 MM

SKLADBA - NOVÝ STĚNÍČÍ STĚNA:

- EPDM GRANULÁT TL. 11 MM (např. SMARTSOFT)
- VČ. SVISLÝCH BETON. KONSTRUKCÍ ZÍDEK
- PENETRACE
- HYDROIZOLAČNÍ NÁTĚR
- BETON. POTĚR 30-100 MM
- BETON. MAZANINA - STĚNÍČÍ

B

SKLADBA - STĚNÍČÍ STĚNA:

- BETONOVÁ MAZANINA - 100 MM
- ŠTĚRKOVÝ PODSTUP - 100 MM

SKLADBA - NOVÝ STĚNÍČÍ STĚNA:

- EPDM GRANULÁT TL. 11 MM (např. SMARTSOFT)
- VČ. SVISLÝCH BETON. KONSTRUKCÍ ZÍDEK
- PENETRACE
- HYDROIZOLAČNÍ NÁTĚR
- ŠANACE BETONOVÉ KONSTRUKCE
- BETON. MAZANINA - STĚNÍČÍ
- OČIŠTĚNÍ, VYŠKRAVENÍ, VYROVNÁNÍ PLOCHY
- SANAČNÍ MALTOU

LEGENDA MATERIÁLŮ :

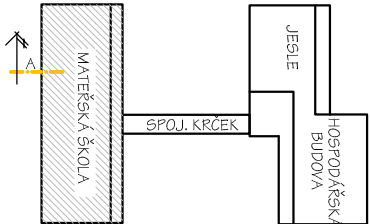
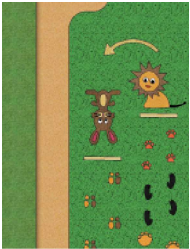
- STĚNÍČÍ KONSTRUKCE VČ. ZATEPLENÍ
- HRANOVÝ

- TERASA - dlažba plocha 82,8 m²
- RAMPA - beton plocha 20,1 m²

- demontáž oc. konstrukce zábradlí celková dl. 40 bm
- zrušení vpustí - 2 ks, zalepení kanalizace
- květník - dobetonávka vnitřního prostoru

- DOBETONÁVKA C16/20 propojení s betonovou konstrukcí

GRAFICKÝ NÁVRH - samostatný výkres



Zodp. projektant:		Vyracoval:		Krešili:	
Ing. Miroslav Ryteř		Ing. Vlasta Vargová		Šárka Hrbková	
Investor	SMO MOB Ostrava - Jih, Horní 3, Ostrava - Hrabůvka				
Akce	REKONSTRUKCE TERASY MŠ MITUŠOVA				
Místo stavby	Mitušova 1126/6, Ostrava – Hrabůvka				
Část	D.1.1 ARCHITEKTONICKO STAVEBNÍ ŘEŠENÍ				
Obsah	PŮDORYS 1.NP - MAT. ŠKOLKA				

Stupeň	DPS
Datum	2/2019
Zak. číslo	XVI/2018
Měřítko:	Číslo výkresu:
1:100	b) 01

